

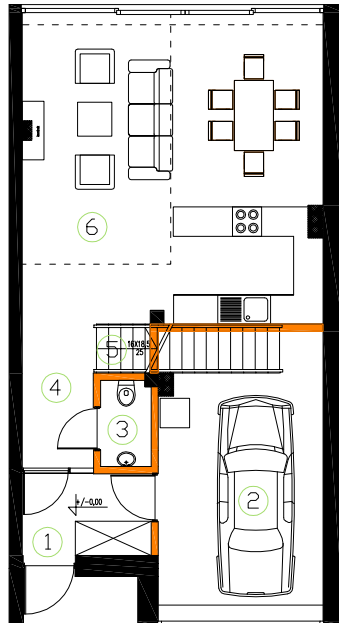
VILLA FORESTA

Lokal mieszkalny - M5

RZUT

POWIERZCHNIA UŻYTKOWA: 190,85 m²
POWIERZCHNIA DZIAŁKI: 256,95 m²

PARTER



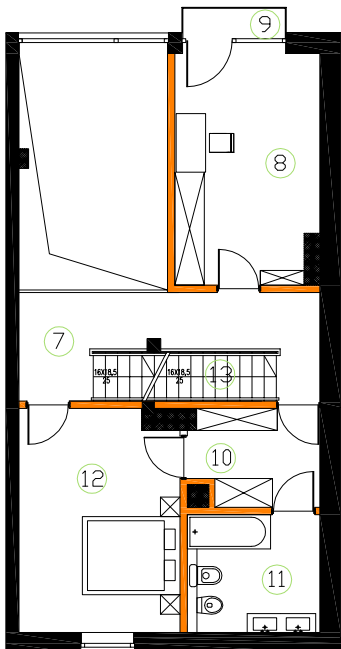
PARTER 68,89 m²

1	WIATROLAP
4,54 m ²	
2	GARAŻ
18,35 m ²	
3	WC
1,88 m ²	
4	KOMUNIKACJA
4,43 m ²	
5	SCHODY
2,00 m ²	
6	KUCHNIA + SALON
37,69 m ²	

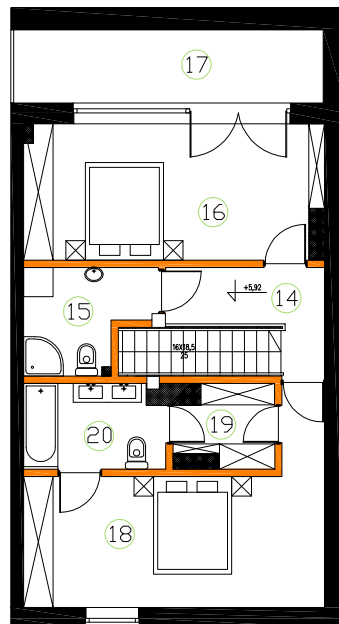
PIĘTRO 1 56,52 m²

7	KOMUNIKACJA
9,88 m ²	
8	GABINET
14,40 m ²	
9	BALKON
1,30 m ²	
10	GARDEROBA
5,24 m ²	
11	ŁAZIENKA
6,69 m ²	
12	POKÓJ
15,01 m ²	
13	SCHODY
4,00 m ²	

PIĘTRO 1






PIĘTRO 2



PIĘTRO 2 65,44m²

14	KOMUNIKACJA
4,95 m ²	
15	ŁAZIENKA
5,15 m ²	
16	SYPIALNIA
17,03 m ²	
17	TARAS
9,57 m ²	
18	POKÓJ
18,46 m ²	
19	GARDEROBA
3,21 m ²	
20	ŁAZIENKA
5,07 m ²	
21	SCHODY
2,00 m ²	

0 | 1 | 2 | 3m

-  ŚCIANY KONSTRUKCYJNE
-  PIONY KOMINOWE
-  ŚCIANKI DZIAŁOWE



* Biały montaż, meble, samochody są tylko przykładem, nie są wliczone w cenę mieszkania.

PROJEKT:

**PRACOWNIA
ARCHITEKTURY
I URBANISTYKI
RAFAŁ MAZUR**

Ul. Radna 10/12
00-310 Warszawa
tel./fax (22)8289900
pracownia@rafalmazur.pl