

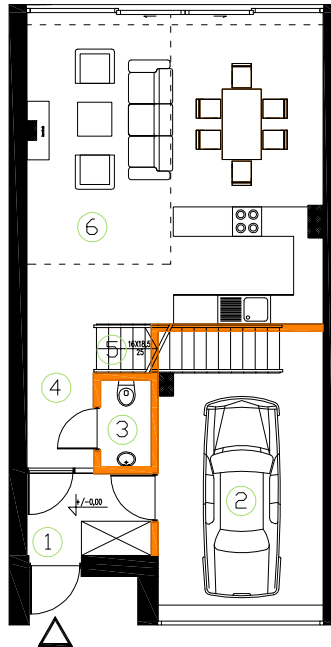
VILLA FORESTA

Lokal mieszkalny - M4

RZUT

POWIERZCHNIA UŻYTKOWA: 188,67 m²
POWIERZCHNIA DZIAŁKI: 170,95 m²

PARTER



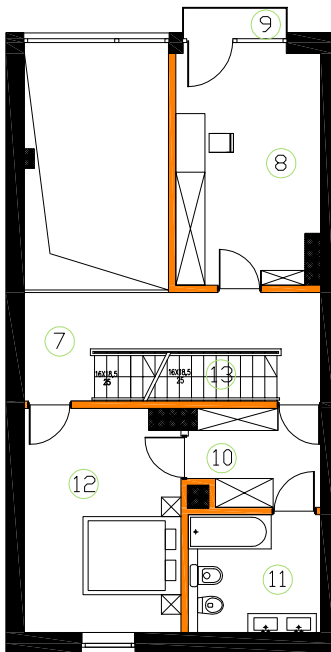
PARTER 67,94 m²

1	4,37 m ²	WIATROLAP
2	18,35 m ²	GARAŻ
3	1,90 m ²	WC
4	4,09 m ²	KOMUNIKACJA
5	2,00 m ²	SCHODY
6	37,23 m ²	KUCHNIA + SALON

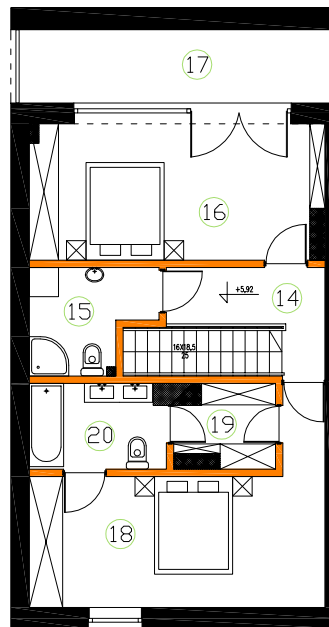
PIĘTRO 1 55,88 m²

7	9,64 m ²	KOMUNIKACJA
8	14,40 m ²	GABINET
9	1,30 m ²	BALKON
10	5,24 m ²	GARDEROBA
11	6,69 m ²	ŁAZIENKA
12	14,61 m ²	POKÓJ
13	4,00 m ²	SCHODY

PIĘTRO 1






PIĘTRO 2



PIĘTRO 2 64,85 m²

14	4,95 m ²	KOMUNIKACJA
15	5,04 m ²	ŁAZIENKA
16	16,75 m ²	SYPIALNIA
17	9,77 m ²	TARAS
18	18,18 m ²	POKÓJ
19	3,21 m ²	GARDEROBA
20	4,95 m ²	ŁAZIENKA
21	2,00 m ²	SCHODY

0 1 2 3m

-  ŚCIANY KONSTRUKCYJNE
-  PIONY KOMINOWE
-  ŚCIANKI DZIAŁOWE



* Biały montaż, meble, samochody są tylko przykładem, nie są wliczone w cenę mieszkania.

PROJEKT:

**PRACOWNIA
ARCHITEKTURY
I URBANISTYKI
RAFAŁ MAZUR**

Ul. Radna 10/12
00-310 Warszawa
tel./fax (22)8289900
pracownia@rafalmazur.pl